

Lämminvesivaraajat





Ruostumattomat lämminvesivaraajat vapaa-ajan asuntoihin ja mökeille

HK 15 – 100

Rakenne

Vesisäiliö on valmistettu ruostumattomasta erikoisteräksestä SS 2326. Säiliö on tarkkuushitsattu ja puhdistettu hitsauksen jälkeen kemiallisesti "peittaamalla". Peittauksella puhdistetaan säiliö ja palautetaan hitsausalueelle hvvä suojaus korroosiota vastaan. Näin varmistetaan erittäin korkea laatu. Varaajan ulkovaippa on jauhemaalattua teräslevyä, malleissa HK 35 – 100 päädyt ovat iskunkestävää muovia.

Varaajan säiliön rakennepaino on 10 bar (1,0 MPa).

Vesisäiliö on eristetty hyvin lämpöä eristävällä, freonittomalla ja saumattomasti muotovalutulla eristeellä.

Asennus

HK 15 asennetaan pystyasentoon putkiliitännät ylöspäin.

Kylmävesipuoli on voimassa olevien määräysten mukaan varustettava varo-, takaisku- sekä sulkuventtiilillä. Varaajassa on tyhjennysliitäntä.

HK 35 – 100 asennetaan joko pystyasentoon siten, että putkiliitännät tulevat alaspäin, tai vaaka-asentoon takalevy alaspäin.

Pystyasennossa käytetään toimitukseen sisältyvää seinäkannaketta. Seinäkannake kiinnitetään ensin paikoilleen ja tämän jälkeen varaaja nostetaan sille.

Varaaja on varustettu täydellisellä venttiiliryhmillä, johon kuuluvat sekoitus-, sulku-, takaisku-, varo- ja tyhjennysventtiili.

Varaajaa asennettaessa on jätettävä riittävästi tilaa sähkölaitteiden tarkastusta varten.



HK 100



HK 55



HK 35



HK 15 – 100 Tekniset tiedot

Tilavuus	litraa	15	35	55	100
Jännite		230V~ tai 400V~, 2 vaihe	230V	230V	230V
Suojausluokka		roiskevesisuojaattu (IP 24)			
Teho	kW	1 – 3	2	2	2
Tarvittava sulake teholla 1,0/3,0 kW – 2,0 kW	A	6 – 10	10	10	10
Lämpöenergia 80°C lämpötilassa	kWh	1,2	2,9	4,5	8,1
Vastaava määrä lämmintä vettä 40-°C	litraa	35	70	128	230
Lämmitysaika lämpötilaan 45°C teholla 1,0/3,0 kW – 2,0 kW	h	0,6 – 0,2	0,7	1,1	2,0
Lämmitysaika lämpötilaan 80°C teholla 1,0/3,0 kW – 2,0 kW	h	1,2 – 0,4	1,4	2,3	4,1
Nettopaino	kg	18	17	22	31
LVI-numero		5253010	5253015	5253020	5253022

Pidätämme oikeuden mahdollisiin mitta- ja rakennemuutoksiin

Sähkölaitteet

HK 15

Varaaja on varustettu sähköjohdolla ja pistokkeella, joka liitetään maadoitettuun 230 voltin 1-vaiheverkkoon, teho 1 kW. Tarvittaessa se voidaan liittää 400 voltin 2-vaiheverkkoon, jolloin tehoa saadaan 3 kW.

Laipallinen sähkövastus SS 2378 (SMO 254), liitäntäaukko Ø 80 mm, on helposti irrotettavissa säiliön sisäpuolista tarkastusta varten.

Termostaatti on toimitettaessa asetettu 60°C. Termostaatin säätöä voidaan muuttaa (maksimi 80°C) valtuutetun asentajan toimesta.

HK 35 – 100

Lämminvesivaraaja on varustettu sähköjohdolla ja pistokkeella, joka liitetään maadoitettuun 1-vaiheverkkoon. Liitäntä on sijoitettava helposti päästävään paikkaan. Teho on 2 kW.

Laipallinen ruostumaton sähkövastus SS 2376 (SMO 264), liitäntäaukko Ø 80 mm, on helposti irrotettavissa säiliön sisäpuolista tarkastusta varten.

Termostaattia voidaan säätää laitteen ulkopuolelta ja sen säätöalue on 5 – 80°C.





Ruostumattomat lämminvesivaraajat omakotitaloihin ja rivitaloihin.

HK 150 – 300

Rakenne

Vesisäiliö on valmistettu ruostumattomasta erikosteräksestä SS 2326. Pitkäikäisen ruostumattoman säiliön tarkkuushitsit täyttävät tiukimmatkin laatuvaatimukset. Hitsauksen jälkeen on säiliö puhdistettu kemiallisesti "peittaamalla". Peittauksella puhdistetaan säiliö ja palautetaan hitsausalueelle hyvä suojaus korroosiota vastaan.

Varaajan säiliön rakennepaine on 10 bar (1,0 MPa).

Vesisäiliö on eristetty hyvin lämpöä eristävällä, freonittomalla ja saumattomasti muotovaletulla eristeellä.

Ulkovaippa on pulverimaalattua teräslevyä, taustalevy galvanoitua teräslevyä.

Säiliössä on laipallinen Ø 80 mm haponkestävä Incoloy 825 sähkövastus, joka on helppo irrottaa esim. vesisäiliön sisäpuolista tarkastusta ja puhdistusta varten.

Asennus

Lämminvesivaraaja asennetaan pystyasentoon.

Lämminvesivaraajassa on valmiiksi tehtaalla asennettu venttiiliryhmä, joka sisältää sekoitus-, sulku-, varo-, takaisku- ja tyhjennysventtiilin.

Varaajien jalusta on reilun kokoinen ja on suunniteltu niin että putkiasennukset jäävät piiloon. Putket voidaan tuoda suoraan lattian läpi tai katosta, jolloin putket asennetaan varaajien takalevyssä oleviin syvennyksiin. Myös jakotukki voidaan asentaa jalustaan. Sivulevyjen alaosa voidaan irrottaa putkiasennuksia varten.



HK 300



HK 200



HK 150



HK 150 – 300 Tekniset tiedot

Tilavuus		150	200	300			
Korkeus	mm	1120	1 310	1 830			
Vaadittu tilan korkeus (pystyyn nosto)	mm	1295	1 460	1 945			
Jännite (vakiomalli)		400 V~, 3 vaihe					
Kotelointiluokka		Roiskevedenpitävä (IP24)					
Teho**	kW	2	3	2	3	2	3
Vaadittu varokekoko teholla 2,0 – 3,0 kW	A	10	10	10	10	10	10
Lämmitys aika lämpötilaan 45 °C, teho 2,0 – 3,0 kW *	h	3,0	2,0	4,0	2,5	6,0	4,0
Lämmitys aika lämpötilaan 80 °C, teho 2,0 – 3,0 kW *	h	6,0	4,0	7,5	5,0	12	7,5
Lämpösisältö lämpötilassa 80 °C	kWh	11,8		15,0		24,2	
Tilavuus	litraa	145		185		300	
Nettopaino	kg	58		67		87	
LVI-numero		5253065		5253070		5253075	

* Tulevan kylmän veden lämpötila 10 °C.

** 6 kW 400 V~ 3-vaihemallia saatavana tilauksesta.

Pidätämme oikeuden mahdollisiin mitta- ja rakennemuutoksiin

Sähkölaitteet

Lämminvesivaraaja liitetään 400V~ 3-vaiheverkkoon, 3 kW. Liitäntä voidaan tehdä myös 230V~ 1-vaiheverkkoon, tällöin varaajan enimmäisteho on 2 kW. (6 kW 400V~ 3 - vaihemalli saatavana tilauksesta.)

Termostaatin suurin asetus on 80°C.

Saatava käyttöveden (40°C) määrä kertalämmityksellä *

HK 15	30 litraa
HK 35	70 litraa
HK 55	130 litraa
HK 100	230 litraa
HK 150	335 litraa
HK 200	430 litraa
HK 300	680 litraa

Käyttöveden (40°C)* tarve, esimerkkejä

Suihku 3 - 4 min	40 litraa
Kylpy	140 litraa
Tiskaaminen	15 litraa

Käyttöveden(40°C)* kokonaistarve taloudessa

2 aikuista ja lapsi 400 – 500 litraa

2 aikuista ja 2 lasta 500 – 650 litraa

Suurperheet, jotka käyttävät paljon lämmintä vettä 650 – litraa

* Varaajan termostaattiasetus 80°C ja sisään tuleva kylmävesi 10°C



Ruostumattomat lämminvesivaraajat rivitaloihin ja sauna- tiloihin.

HM 150 – 300

Rakenne

Vesisäiliö on valmistettu ruostumattomasta erikoisteräksestä SS 2326. Pitkäikäisen ruostumattoman säiliön tarkkuushitsit täyttävät tiukimmatkin laatuvaatimukset. Hitsauksen jälkeen on säiliö puhdistettu kemiallisesti "peittaamalla". Peittauksella puhdistetaan säiliö ja palautetaan hitsausalueelle hyvä suojaus korroosiota vastaan.

Varaajan säiliön rakennepaino on 10 bar (1,0 MPa).

Vesisäiliö on eristetty hyvin lämpöä eristävällä, freonittomalla ja saumattomasti muotovaletulla eristeellä.

Ulkokuori on muovia ja rakenne on roiskevesisuojuattu. Lisäksi mallia HM 230 on saatavilla ruostumattomalla ulkokuorella.

Säiliössä on laipallinen Ø 80 mm haponkestävä Incoloy 825 sähkövastus, joka on helppo irrottaa esim. vesisäiliön sisäpuolista tarkastusta ja puhdistusta varten.

Asennus

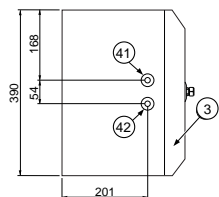
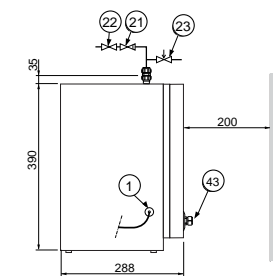
Lämminvesivaraaja asennetaan makaavaan asentoon. Matalan korkeuden ansiosta HM mallin varaaja soveltuu erinomaisesti mm. saunan lauteiden alle sijoitettavaksi. Varaajassa on tukeva jalusta.

Lämminvesivaraajassa on valmiiksi tehtaalla asennettu venttiiliryhmä, joka sisältää sekoitus-, sulku-, varo-, takaisku- ja tyhjennysventtiilin. Venttiiliryhmä on sijoitettu varaajan pätyyn asennuksen helpottamiseksi.



HM 150 – 300

HK 15 Mitat ja varusteet

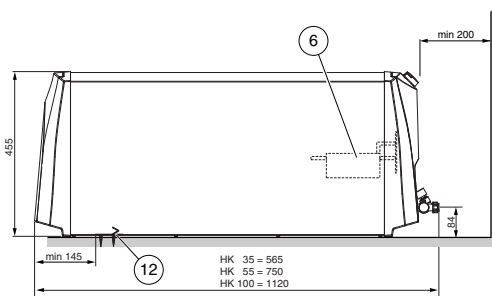


- Sähköjohto 0,8 m
- KytKentätila, jossa on termostaatti, lämpötilan rajoitin, riviliitin, paineaastian numeroalaatta sekä laipallinen sähkövastus 80 mm liitäntäaukkoon.

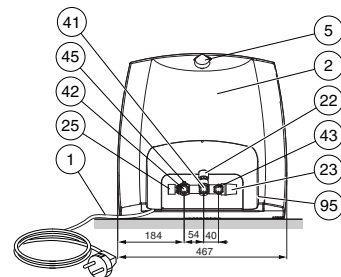
- Takaiskuventtiili (ei sisälly toimitukseen!)
- Sulkuventtiili (ei sisälly toimitukseen!)
- Varoventtiili R15, puserrusliitin 15 mm (ei sisälly toimitukseen!)

- Kylmävesiliitântä, puserrusliitin \varnothing 15 mm
 - Lämminvesiliitântä, puserrusliitin \varnothing 15 mm
 - Tyhjennysliitântä hatulla
- Periaatekuvasa on esitetty vain yleinen putkiasennus.

HK 35 – 100 Mitat ja varusteet

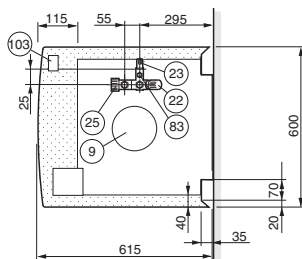
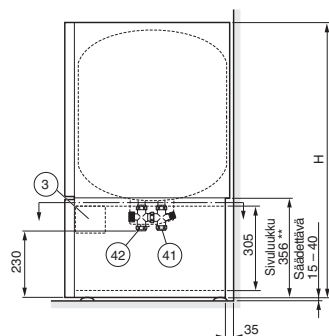


- Sähköjohto
- Kansi, sähkökytKentätila
- Termostaatti/lämpötilan rajoitin
- Sähkövastus 2 kW, RAR 18
- Seinäkanne
- Sulku- ja takaiskuventtiili
- Varoventtiili, tyhjennysventtiili
- Sekoitusventtiili
- Kylmävesiliitântä, puserrusliitin \varnothing 15 mm
- Lämminvesiliitântä, puserrusliitin \varnothing 15 mm
- Liitântä varoventtiilille / tyhjennykselle, puserrusliitin \varnothing 15 mm



- Ilmausruuvi (korvasilman tuloa varten tyhjennyksen aikana)
- Sarjanumerokilpi

HK 150 - 300 Mitat ja varusteet



Mallin HK 150 – 300 sivupellin alaosa voidaan irrottaa asennustyön ajaksi. Tämä helpottaa putkiasennuksia.

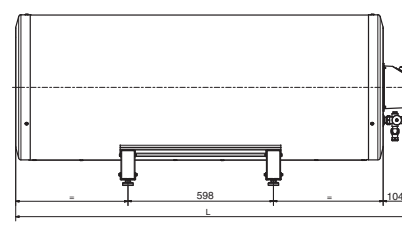
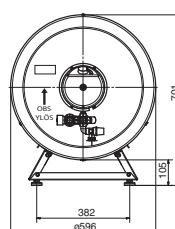
Mitat ja varusteet

- KytKentätila
Termostaatti/lämpötilan rajoitin
Sähkövastus, ruostumaton 3 kW AAR 34 tai 6 kW, AAR 38
 - Käyttökotkin, jossa tehovalitsin, vain 6kW mallissa
 - Sulkuventtiili takaiskulla
 - Varo-/tyhjennysventtiili
 - Sekoitusventtiili
 - Kylmävesiliitântä. Puserrusliitin \varnothing 22 mm
 - Lämminvesiliitântä. Puserrusliitin \varnothing 22 mm
 - Ylivuotoputkiliitântä varoventtiilille ja tyhjennykselle. Puserrusliitin \varnothing 15 mm
 - Valmistenumero kilpi
- Putkia ei saa vetää merkityllä alueella.

HM 150 – 300 Mitat ja varusteet

Malli ja tilavuus	HM 150	HM 230	HM 300
Teho kW*	(2) 3	(2) 3	(2) 3
Korkeus mm	701	701	701
Syvyys mm	600	600	600
Leveys mm	890	1320	1610
Netto paino kg	38	51	62
LVI-numero	5253045	5253050 rst kuori 5253051	5253055

Vaihtoehdot: HM 150, HM 230, HM 300.
Venttiiliryhmä asennettuna sisältyy toimitukseen.
Kylmä- ja kuumavesiliitântä 22 mm puserrusliittimellä.
Varoventtiilissä 15 mm puserrusliitin. Jalustassa on säätöjalat



* Teho 3 kW 3-vaihekytKennällä (tehdaskytKentä)
2 kW 1-vaihekytKennällä



*LÄMMINVESIVARAAJIA JO YLI
KUUDENKYMMENTEN VUODEN
KOKEMUKSELLE !*



NIBE - HAATO
Valimotie 27
01510 VANTAA
Puh. 09-274 6970 Fax. 09-274 69740

www.nibe.fi

www.haato.fi